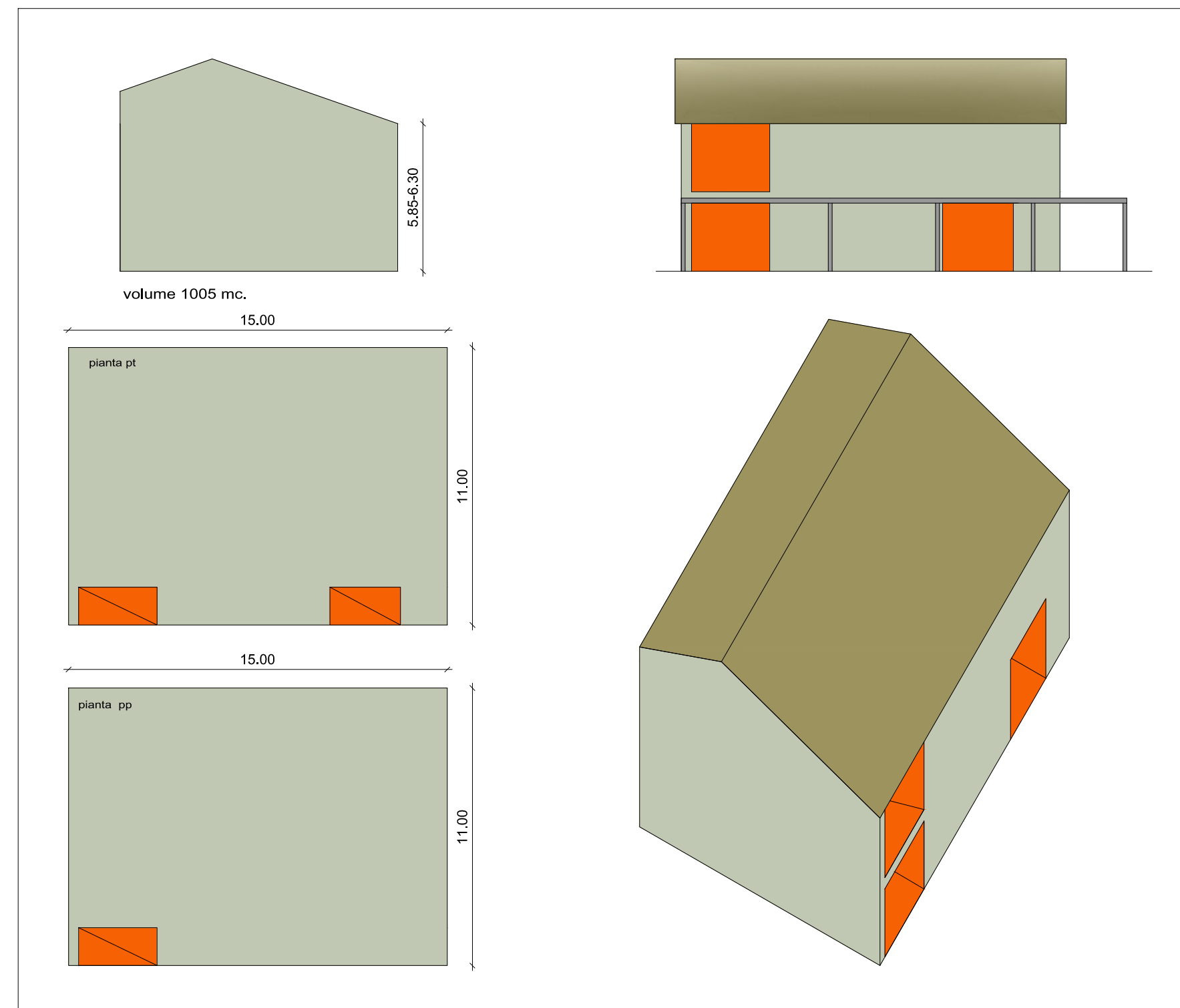
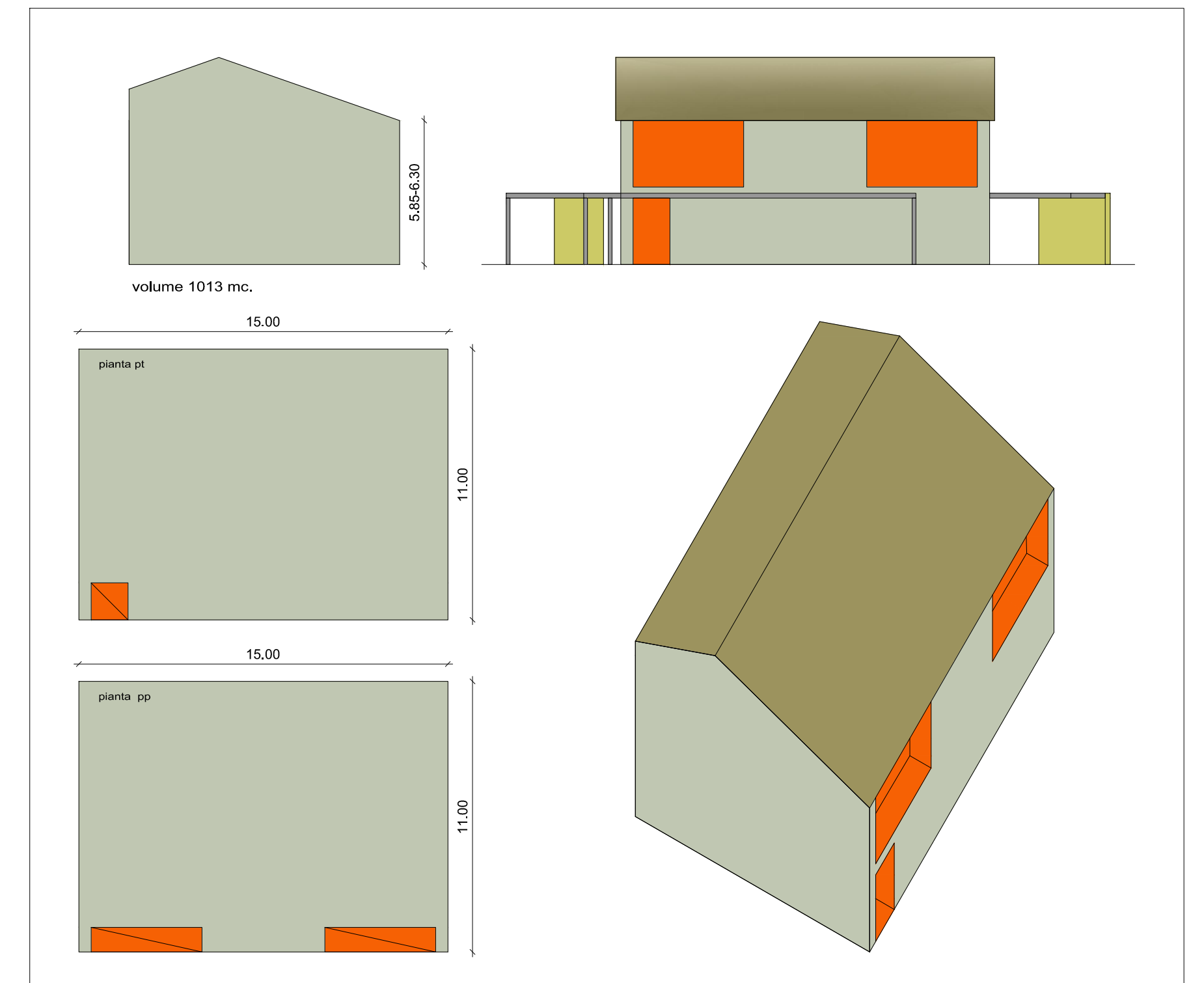


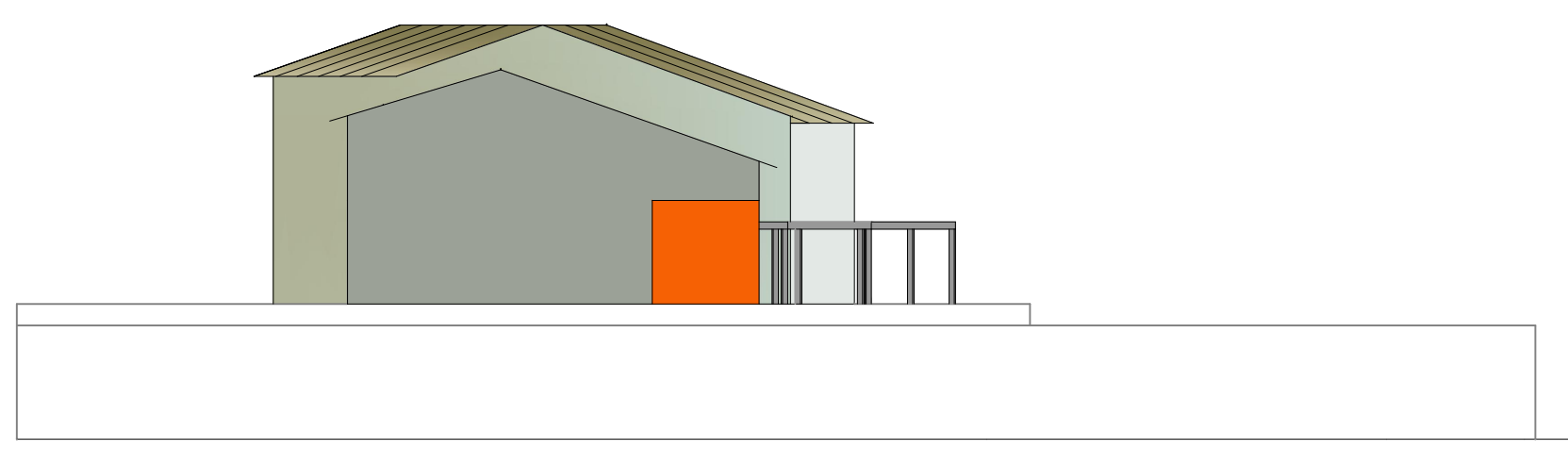
planivolumetrico edificio A - scala 1:200



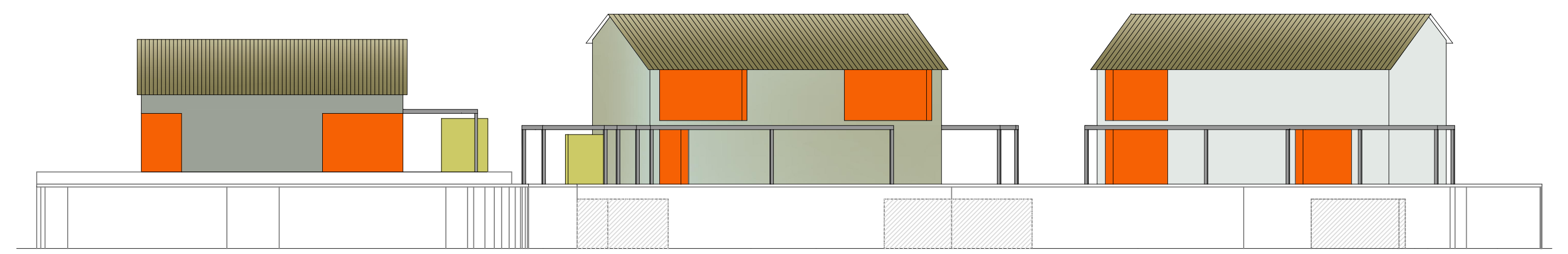
planivolumetrico edificio B - scala 1:200



planivolumetrico edificio C - scala 1:200



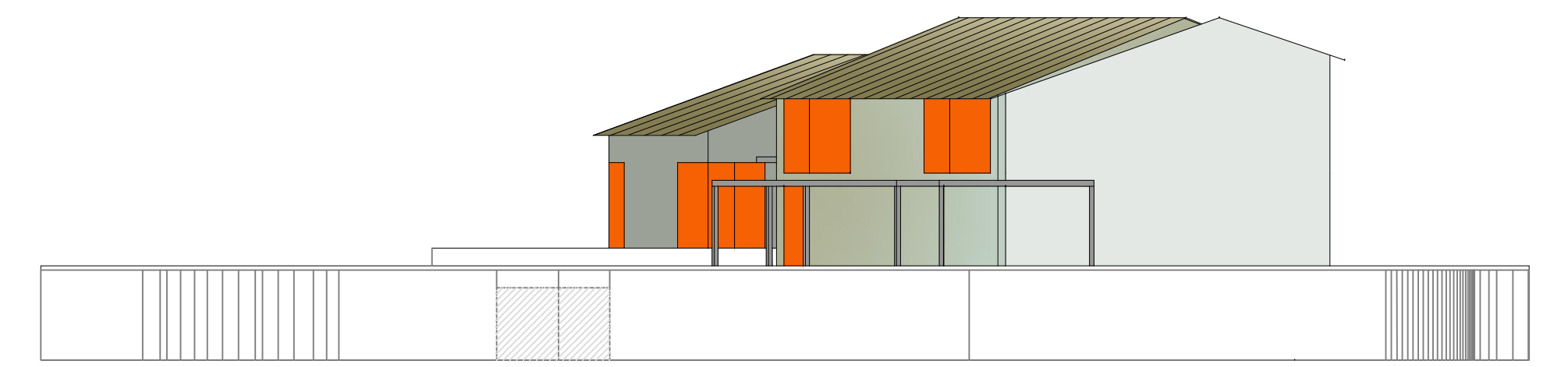
prospetto ovest - scala 1:200



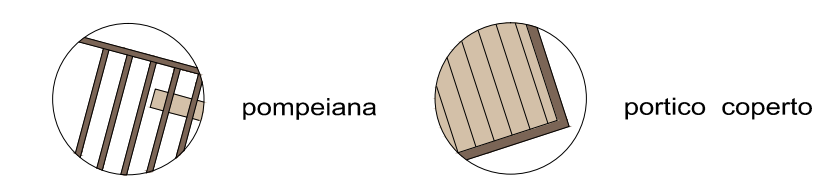
prospetto sud - scala 1:200



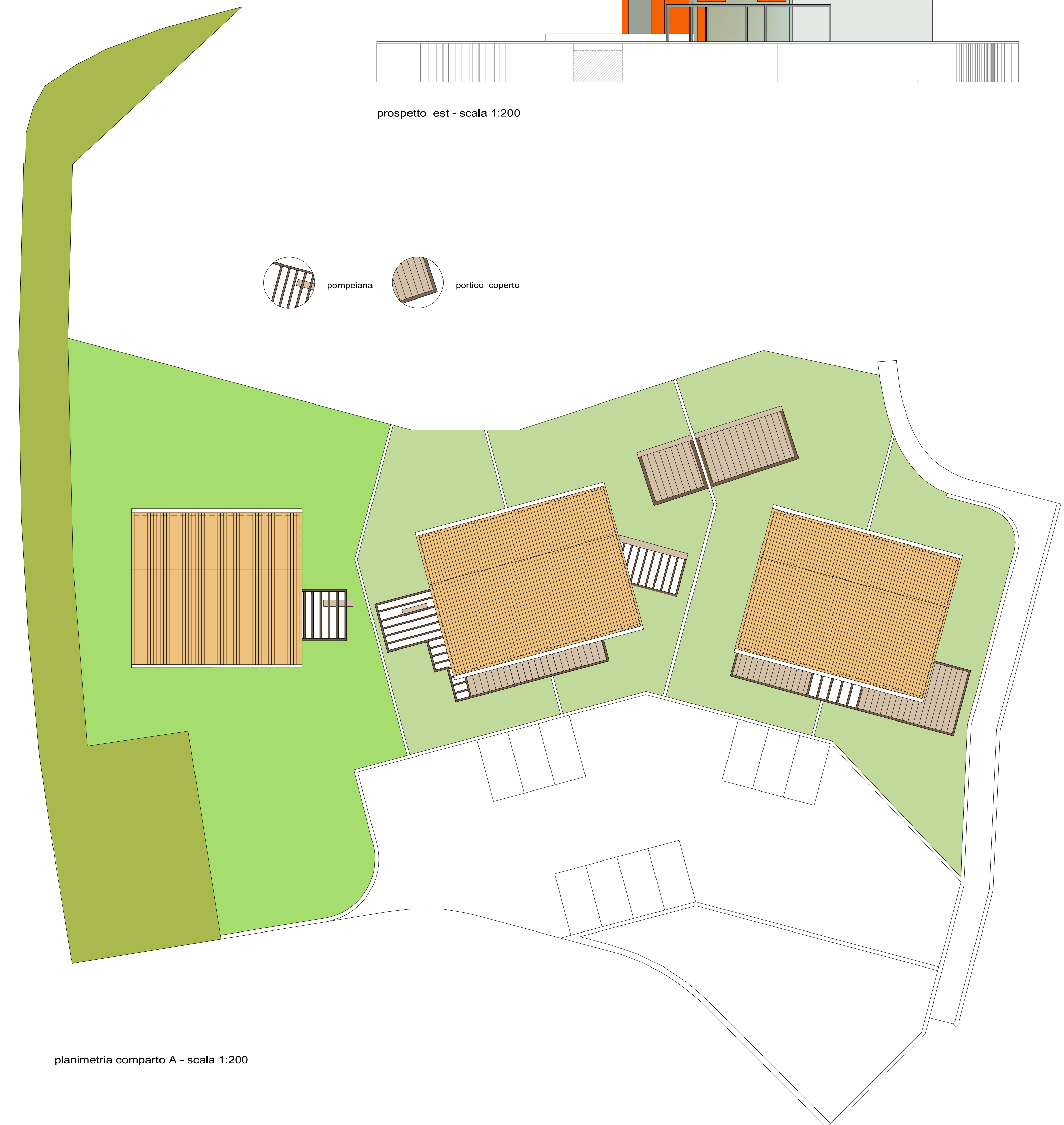
esempio composizione formale fronte principale dell'edificio - scala 1:100



prospetto est - scala 1:200



POGETTO : planimetria con distanze fabbricati - scala 1:500



planimetria comparto A - scala 1:200

## COMUNE DI ALONTE

Provincia di Vicenza

### PIANO PARTICOLAREGGIATO " CA' ALTA "

MODIFICA CONFORMATIVA DEL COMPARTO A

#### TAVOLA N. 2

planivolumetrico edifici A - B - C  
prospetti  
esempio di composizione formale  
planim. comparto A con distanze edifici  
planimetria comparto A - progetto

IL SINDACO: dott. Leonardo Adami

Ufficio tecnico com.le

arch. Andrea Dovigo

p.zza Santa Savina

36045 ALONTE (VI)